

## PHẦN I: HƯỚNG DẪN NẠP PHẦN MỀM MỚI NHẤT CHO ĐẦU THU SD01 QUA CÔNG RS232

### **CÔNG ĐOẠN 1; KIỂM TRA PHIÊN BẢN PHẦN MỀM HIỆN TẠI**

- Nhấn phím MENU trên điều khiển, chuyển vệt sang đến mục TRÒ CHƠI – THÔNG TIN ĐẦU THU nhấn phím OK



- Ngày của phiên bản phần mềm nằm trong vòng đồ như hình dưới đây.



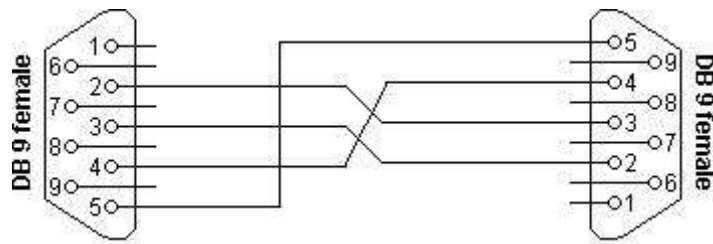
### **CÔNG ĐOẠN 2; NẠP PHẦN MỀM MỚI NHẤT**

Các bạn tải phần mềm đầu thu SD01 mới nhất bằng cách kích đúp chuột vào địa chỉ web dưới đây:

<http://truyenhinhso.vn>

**Bước 1:** Sử dụng cáp chéo RS232 kết nối như sau

- Sử dụng 2 giắc RS232 cái và kết nối như mô hình sau:



Cổng 1	Cổng2	Chức năng
2	3	Rx ← Tx
3	2	Tx → Rx
4	4	Rx → Tx
5	5	Signal ground

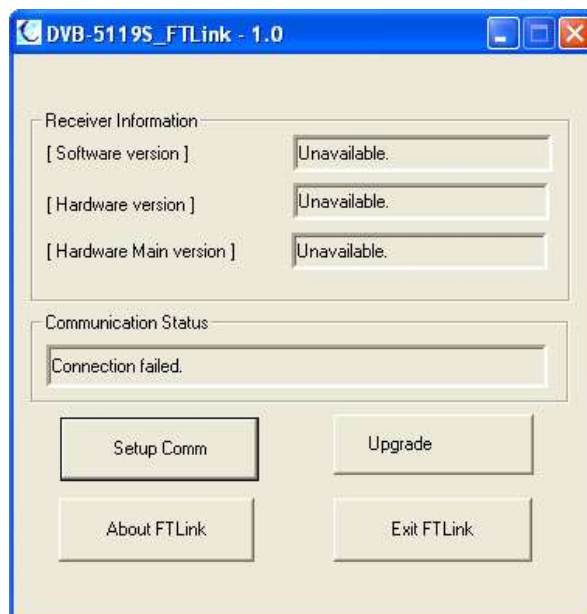
**Bước 2:**

Kết nối cáp RS232 giữa máy tính bằng cổng COM và đầu thu bằng cổng RS232.



**Bước 3:**

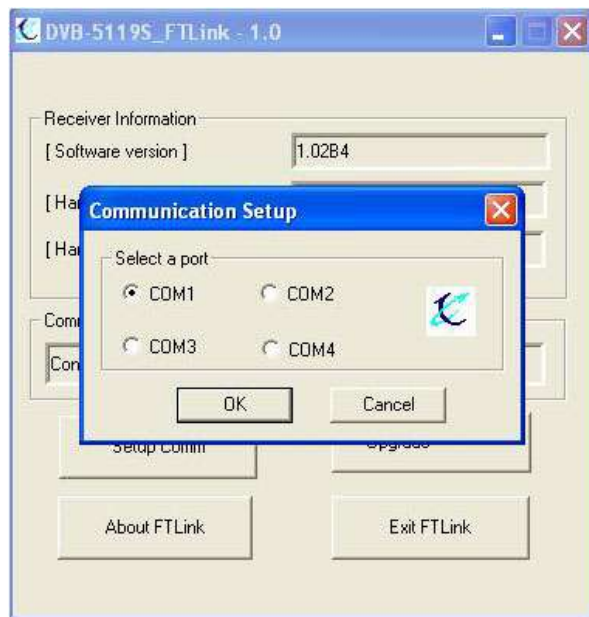
Kích đúp vào biểu tượng FTLink.exe trên màn hình và một giao diện của phần mềm FTLink sẽ xuất hiện trên màn hình.



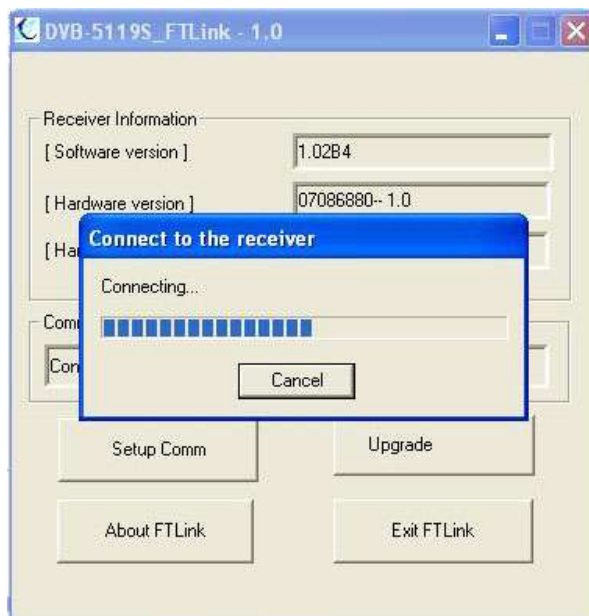
**Bước 4:**

Bật đầu thu trên giao diện của FTLink, kích chuột trái vào mục “**Setup Comm**” để mở cài đặt kết nối với máy tính.

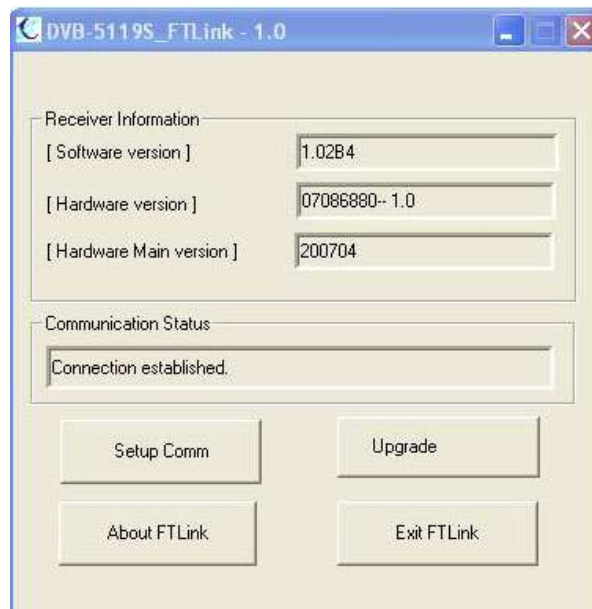
- Chọn COM1 nếu nối với cổng COM1 trên máy tính, nếu nối với cổng COM2 hoặc COM3 thì chọn tương ứng
- Sau đó bấm OK.



- Chương trình kiểm tra kết nối giữa đầu thu và máy tính.



- Nếu kết nối thành công chương trình FTLink sẽ đọc các thông số của đầu thu như “Software version, Harware version, Harware Main version” .

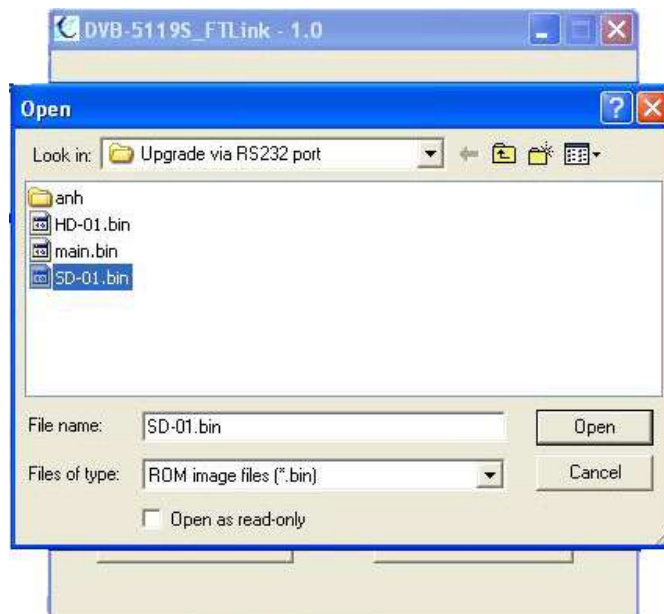


### **Bước 5:**

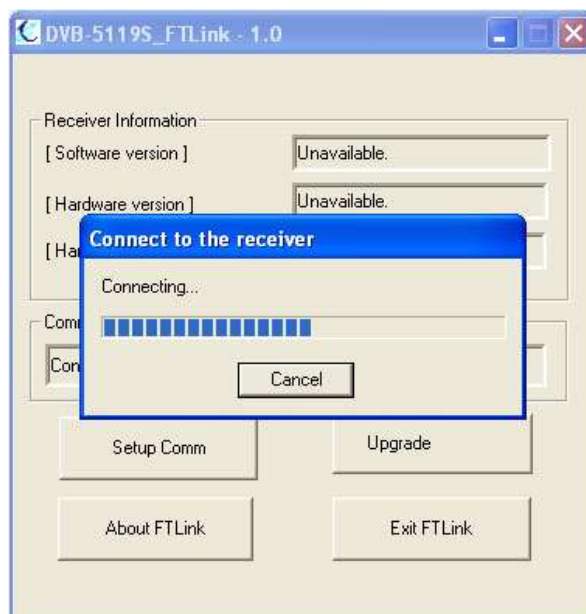
Trên giao diện phần mềm FTLink, kích chuột trái vào mục “**Upgrade**”, xuất hiện một thư mục,

- Chọn file “SD-01.bin” để nạp phần mềm cho đầu thu VTC-SD01.

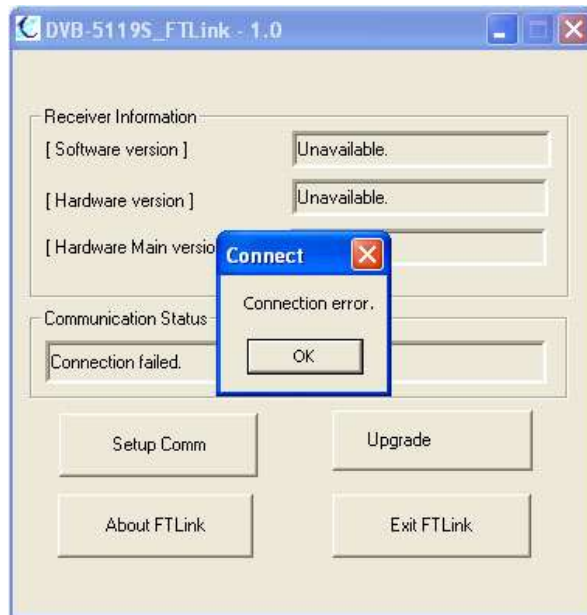
- Sau đó bấm Open.



- Chương trình xuất hiện bảng kiểm tra kết nối.



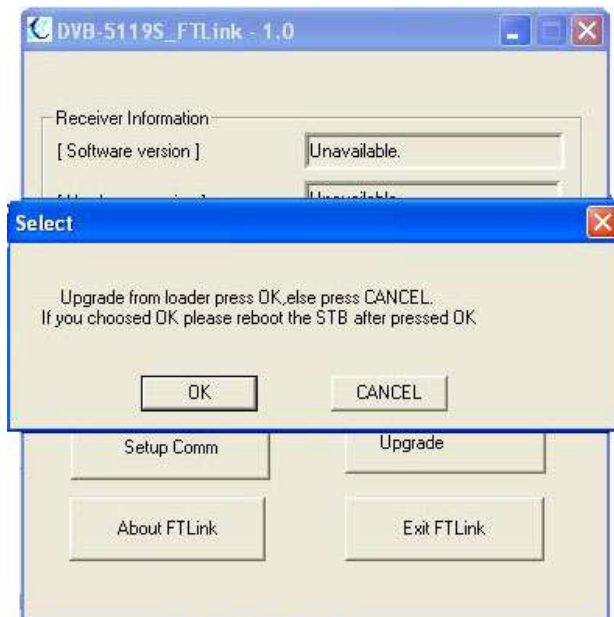
- Chương trình sẽ xuất hiện bảng thông báo lỗi “Connection error”



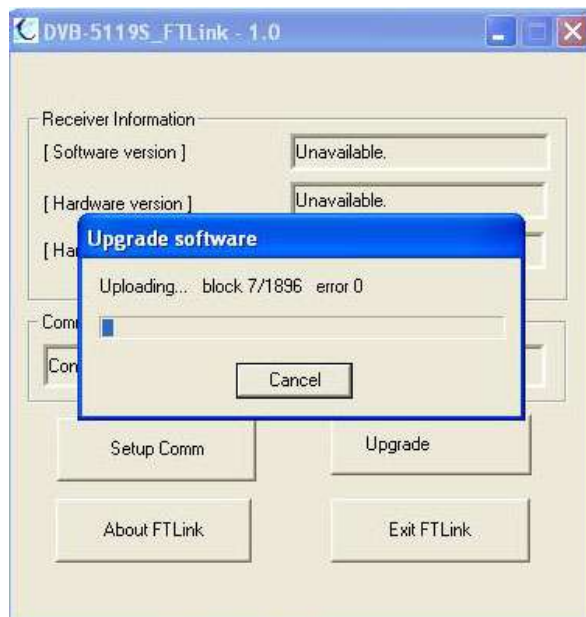
- Bấm OK.

**Bước 6:**

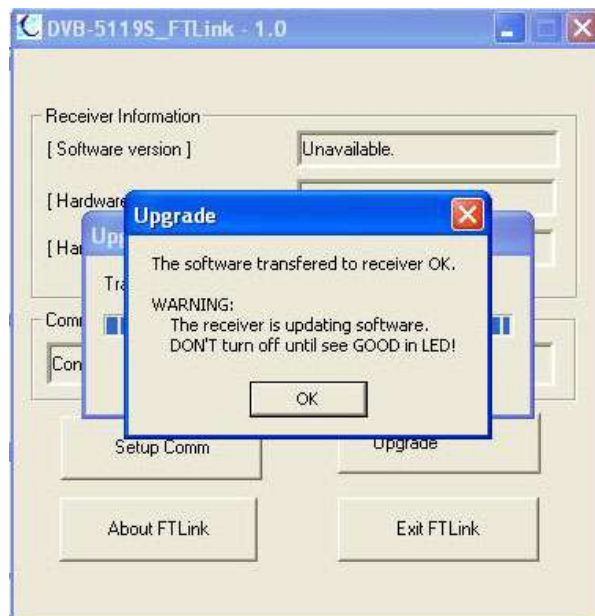
Chương trình FTLink xuất hiện bảng thông báo.



- Tắt đầu thu sau đó bấm OK.
- Bật đầu thu lại.



- Quá trình nạp phần mềm cho đầu thu bắt đầu diễn ra trong khoảng 10 – 15 phút và khi kết thúc quá trình nâng cấp trên màn hình sẽ hiển thị như sau:



- Hoàn tất quá trình nạp phần mềm cho đầu thu.
- Bấm OK đợi cho trên mặt panel xuất hiện chữ GOOD.



- Tắt đầu thu, rút cáp kết nối RS232 ra khỏi đầu thu.
- Bật lại đầu thu.

### **CÔNG ĐOẠN 3: KIỂM TRA PHIÊN BẢN PHẦN MỀM MỚI NHẤT**

- Nhấn phím MENU trên điều khiển, chuyển vệt sang đến mục TRÒ CHƠI – THÔNG TIN ĐẦU THU nhấn phím OK



- Ngày của phiên bản phần mềm mới nhất nằm trong vòng tròn đỏ như hình dưới đây



**KẾT THÚC PHẦN I**